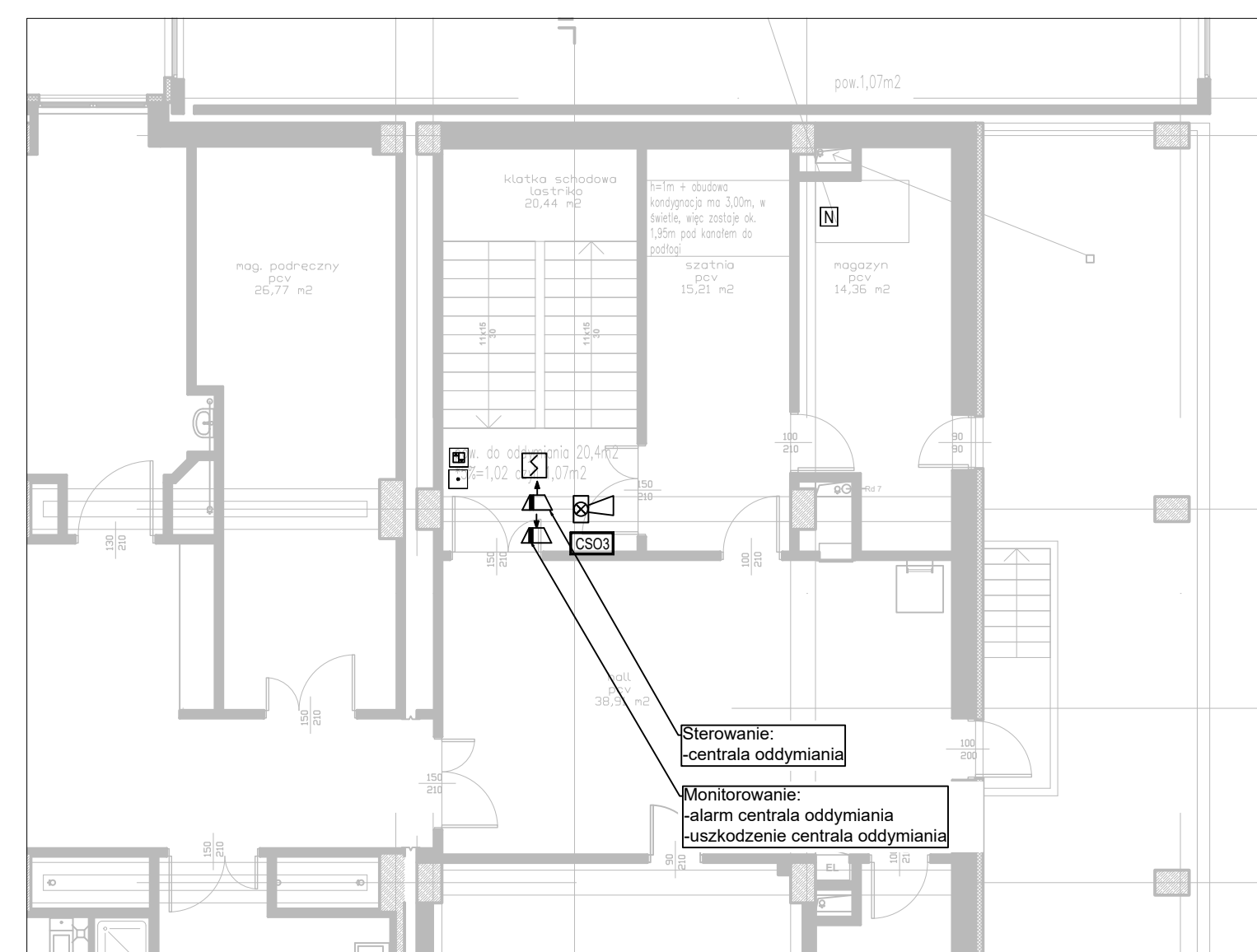


KLATKA SCHODOWA "3" - SKALA 1:100



ARCHIMODIUS

IGUS

ARCHIMODIUS SP. Z O.O. SP. K.

UL. KLUCZBORSKA 13/1A

50-323 WROCŁAW

TEL.: 503 176 038, 717 584 595

INWESTOR:

ADRES:

OBIEKT:

ADRES GEOD.:

WOJEWÓDZKI SZPITAL SPECJALISTYCZNY NR 5 IM. ŚW. BARBARY W SOŚNOWCU

PLAC MEDYKÓW 1, 41-200 SOŚNOWIEC

BUDYNEK SZPITALA

WOJEWÓDZKI SZPITAL SPECJALISTYCZNY NR 5 IM. ŚW. BARBARY W SOŚNOWCU

OZ NR 7416, OGRĘB M. SOŚNOWIEC

MODERNIZACJA I PRZEBUDOWA ORAZ WYPOSAŻENIE SAL OPERACYJNYCH CENTRALNEGO TRAKTU OPERACYJNEGO WRAZ Z ZAŁĄCZENIEM W WOJEWÓDZKIM SZPITALU SPECJALISTYCZNYM NR 5 IM. ŚW. BARBARY W SOŚNOWCU - ETAP II, ETAP III

TEMAT PROJEKTU:

TEMAT RYSUNKU:

RZUT PIĘTRA +2 - INSTALACJA SYGNALIZACJI POŻARU

IMIE I NAZWISKO

DATA

NR UPR.

PODPIS

MGR INR. MICHAŁ NABOŃKA

10.2022

PD.010BP0E15

MGR INR. LUKASZ BAŁOŃSKI

10.2022

LB.021PO0E16

SPRAWOZDAJĄCY:

ARCH-43-22

1:100

PROJEKT TECHNICZNY

ELEKTRYCZNA

E07

NR PROJEKTU

SKALA

ETAP PROJEKTU

BRANZA

NR RYSUNKU